

Gîte n° 4163

Excellent 4.8/5 - 24 commentaires



Belvédère - Alpes-Maritimes - à 0.5 km de la commune

Nom de l'hébergement : CHEZ JOSE

Gîte situé aux abords immédiats du village de Belvédère. Aux portes du Parc National du Mercantour et notamment sur la route de la Gordolasque. A 10 km de la station thermale de Berthemont-les-Bains, 20 km de La Colmiane, station été hiver et du centre de ski nordique et parc Alpha du Loup du Boréon. Bassin de baignade Bio et écologique de Roquebillière à 5 km.

2ème étage mansardé d'une maison située sur le domaine des propriétaires. Séjour, coin cuisine. 1 chambre (1 lit 2 personnes). 1 chambre (2 lits 1 personne). Salle d'eau. WC indépendant. Petite terrasse. Jardin sur restanque inférieure, table forestière. Parking fermé. Forfait ménage sur demande. Chauffage électrique. Charges incluses. Equipement bébé.

2 épis - 2 chambres - 2 Lits simples - 1 Lit double (1 lits 140cm) - 4 personnes - 49 m² - Animaux interdits - Charges comprises

Tarifs	de 275 € à 345 €/semaine
	Forfait ménage fin de séjour (30.00 € pour le séjour) - Location linge de lit simple (séjour/lit) (10.00 € (Séjour/Lit)) - Location linge de lit double (séjour/lit) (12.00 € (Séjour/Lit))
Equipements	Balcon - Barbecue - Congélateur - Connexion WIFI - Jardin - Lave linge - Lit bébé - Location draps - Location multiple - Micro-ondes - Mobilier jardin - Parking - Terrain clos - Terrasse - Tv - Chauffage électrique
A proximité	Commerce sur place - Equitation : 10 km - Gare : 26 km - Mer : 60 km - Montagne sur place - Piscine : 15 km - Pêche : 1 km - Randonnée pédestre sur place - Rivière/plan d'eau : 1 km - Ski de fond : 8 km - Ski de piste : 25 km - Tennis : 5 km
Options	Connexion WIFI - Lit bébé - Forfait ménage fin de séjour (30.00 € pour le séjour) - Location linge de lit simple (séjour/lit) (10.00 € (Séjour/Lit)) - Location linge de lit double (séjour/lit) (12.00 € (Séjour/Lit))

Centrale de réservation : <http://www.gites-de-france-alpes-maritimes.com> - 04.92.15.21.30

Gîte de groupe n° 4896



Belvédère - Alpes-Maritimes - à 12.0 km de la commune

Nom de l'hébergement : LE RELAIS DES MERVEILLES

Le gîte est situé dans la Vallée de la Gordolasque à 1600 m d'altitude sur la commune de Belvédère, porte du Parc National du Mercantour. Environnement de haute montagne, accès à la Vallée des Merveilles et à de nombreuses randos. Ce lieu vous enchantera par son côté nature et préservé.

Relais des Merveilles, ouvert de Pâques à mi-octobre et l'hiver sur réservation. Salle de détente (cheminée). Coin-cuisine. 2 chambres de 4 pers., douche et wc, 1 chambre de 4 pers & 1 chambre de 2 pers. douche avec wc sur le palier. 2 dortoirs de 6 personnes dont 1 avec sanitaires privatifs. 1 dortoir de 7 personnes avec sanitaires privatifs. Restauration sur place. Wifi. Taxe de séjour incluse dans les tarifs. Label PANDA.

3 épis - 7 chambres - 25 Lits simples - 4 Lits doubles (4 lits 140cm) - 33 personnes - 213 m² - Animaux interdits - Charges non comprises

Tarifs	Prix indicatif : de 25 € à 74,50 €
Equipements	Balcon - Cheminée - Connexion WIFI - Lit bébé - Location linge - Mobilier jardin - Parking - Terrain clos - Terrain non clos - Terrasse - Tv
A proximité	Commerce : 12 km - Equitation sur place - Gare : 50 km - Mer : 62 km - Montagne sur place - Piscine : 15 km - Pêche sur place - Randonnée pédestre sur place - Rivière/plan d'eau sur place - Ski de fond : 35 km - Ski de piste : 35 km - Tennis : 15 km
Options	Connexion WIFI - Lit bébé - Location linge

Gîte n° 4157

Superbe 5/5 - 19 commentaires



Belvédère - Alpes-Maritimes

Ce Gîte situé à l'entrée du village de Belvédère, occupe une situation idéale pour les randonnées et offre une très belle vue sur le village et la vallée de la Gordolasque. Vous pourrez déjeuner sur la terrasse ou dans le jardin clos attenant.

Pêche à la truite en rivière et lacs de montagne, VTT, escalade... à environ 10 km de la station thermale de Berthemont les Bains où vous pourrez vous ressourcer.

Maison indépendante en rez-de-jardin : Hall d'entrée. Séjour avec balcon. 1 chambre (1 lit 2 pers.). 1 chambre (2 lits 1 pers.). Cuisine indépendante. Salle de bains. WC indép. Vue panoramique sur les montagnes et la Vallée. Terrasse. Chauffage central. Parking à 60 m. Accès pédestre sur 50 m. Terrain, espace jardin clos. Charges incluses.

2 épis - 2 chambres - 2 Lits simples - 1 Lit double (1 lits 140cm) - 4 personnes - 82 m² - Animaux interdits - Charges comprises

Tarifs	de 250 € à 350 €/semaine
	Kit loc. linge lit/toilette/maison (séjour/pers.) (15.00 € pour le séjour)
Equipements	Balcon - Barbecue - Cheminée - Jardin - Lave linge - Lit bébé - Location draps - Location linge - Maison individuelle - Maison indépendante - Micro-ondes - Mobilier jardin - Terrain clos - Terrasse - Tv - Chauffage fioul
A proximité	Commerce sur place - Equitation : 20 km - Gare : 26 km - Mer : 60 km - Montagne sur place - Piscine : 15 km - Pêche : 1 km - Randonnée pédestre sur place - Rivière/plan d'eau : 1 km - Ski de fond : 8 km - Ski de piste : 25 km - Tennis : 5 km
Options	Lit bébé - Location linge - Kit loc. linge lit/toilette/maison (séjour/pers.) (15.00 € pour le séjour)

Centrale de réservation : <http://www.gites-de-france-alpes-maritimes.com> - 04.92.15.21.30

Gîte n° 4138 Excellent 4.9/5 - 18 commentaires



Belvédère - Alpes-Maritimes

Nom de l'hébergement : BALDONI

Petit gîte très bien agencé en plein coeur du village dans une maison comprenant plusieurs logements. A proximité du Parc du Mercantour, à 10 km de la station thermale de Berthemont-les-Bains. A 1 heure de Nice et 20 kms de la station de la Colmiane (accrobranche, mini golf, trampoline). Au village vous pourrez visiter le musée du lait où l'on peut voir tous les anciens ustensiles servant autrefois à la fabrication du lait et du fromage. D'ailleurs la tome de Belvédère est réputée. N'hésitez pas à participer à la fête du village pendant la 3ème semaine d'août et au retour des bergers avec leurs troupeaux, vous y serez les bienvenus et ferez la fête avec les belvédérois.

Capacité maximale : 2 personnes.

Accès par quelques marches et donc en RDC surélevé. Entrée sur séjour (1 convertible type BZ), coin-cuisine (micro-ondes). 1 chambre (1 lit 2 pers.). Salle d'eau avec wc. Chauffage électrique. Charges incluses. Parking privé à proximité. Local (à vélos, motos).

2 épis - 1 chambre - 1 Lit double (1 lits 140cm) - 2 personnes - 35 m² - Animaux interdits - Charges comprises

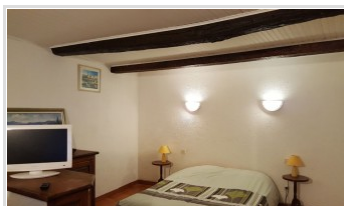
Tarifs de 210 € à 260 €/semaine

Equipements - Congélateur - Lave linge - Lave-vaisselle - Location multiple - Micro-ondes - Parking - Tv - Chauffage électrique

A proximité Commerce sur place - Equitation : 20 km - Gare : 26 km - Mer : 60 km - Montagne sur place - Piscine : 15 km - Pêche : 1 km - Randonnée pédestre sur place - Rivière/plan d'eau : 1 km - Ski de fond : 8 km - Ski de piste : 25 km - Tennis : 5 km - Transport en commun sur place

Centrale de réservation : <http://www.gites-de-france-alpes-maritimes.com> - 04.92.15.21.30

Gîte n° 4099 Très bien 4.5/5 - 17 commentaires



Belvédère - Alpes-Maritimes

Nom de l'hébergement : LOU MEJA

Studio dans une maison de village situé au calme dans une ruelle et proche des commerces. A 10 km du centre thermal Valvital de Berthemont les Bains et à 15 km du Vesubia Mountain Park de St Martin Vésubie. Ce petit village entre Nice et Saint Martin Vésubie porte bien son nom puisque point de départ des plus belles balades du Parc National du Mercantour par la vallée de la Gordolasque. Au village vous pourrez visiter le musée du lait où l'on peut voir tous les anciens ustensiles servant autrefois à la fabrication du lait et du fromage. D'ailleurs la tome de Belvédère est réputée. N'hésitez pas à participer à la fête du village pendant la 3ème semaine d'août et au retour des bergers avec leurs troupeaux, vous y serez les bienvenus et ferez la fête avec les belvédérois. A 20 km de la station de la Colmiane (accrobranche, mini golf, trampoline). Luge d'été. Tyrolienne exceptionnelle.

Rez-de-chaussée surélevé (10 marches). Entrée sur coin-cuisine aménagé entièrement rénové en 2017 (four, micro-ondes & grille-pain, frigo/congélateur). Séjour (1 banquette lit BZ 2 pers.). Salle d'eau avec wc. Parking sur les places du village. Chauffage électrique. Charges en sus.

1 épi - 1 Lit double (1 lits 140cm) - 2 personnes - 38 m² - Animaux interdits - Charges non comprises

Tarifs de 141 € à 171 €/semaine

Forfait ménage fin de séjour (30.00 € pour le séjour) - **Location linge de lit (séjour/lit)** (10.00 € (Séjour/Lit)) - **Location linge de toilette/maison (séjour/pers.)** (8.00 € pour le séjour)

Equipements - Congélateur - Lave linge - Location draps - Location linge - Location multiple - Micro-ondes - Tv - Chauffage électrique

A proximité Commerce sur place - Equitation : 20 km - Gare : 26 km - Mer : 60 km - Montagne sur place - Piscine : 15 km - Pêche : 1 km - Randonnée pédestre sur place - Rivière/plan d'eau : 1 km - Ski de fond : 8 km - Ski de piste : 25 km - Tennis : 5 km - Transport en commun sur place

Options Location linge - Forfait ménage fin de séjour (30.00 € pour le séjour) - Location linge de lit (séjour/lit) (10.00 € (Séjour/Lit)) - Location linge de toilette/maison (séjour/pers.) (8.00 € pour le séjour)

Centrale de réservation : <http://www.gites-de-france-alpes-maritimes.com> - 04.92.15.21.30

Gîte n° 4027 Excellent 4.8/5 - 28 commentaires



Belvédère - Alpes-Maritimes

Nom de l'hébergement : LAMBERT 1

Maison de village comprenant deux gîtes (4013 et 4027) ainsi que l'appartement du propriétaire au rez de chaussée. Ce petit village entre Nice et Saint Martin Vésubie porte bien son nom puisque point de départ des plus belles balades du Parc National du Mercantour par la vallée de la Gordolasque, vallée des Merveilles. Au village vous pourrez visiter le musée du lait où l'on peut voir tous les anciens ustensiles servant autrefois à la fabrication du lait et du fromage. D'ailleurs la tome de Belvédère est réputée. N'hésitez pas à participer à la fête du village pendant la 3ème semaine d'août et au retour des bergers avec leurs troupeaux, vous y serez les bienvenus et ferez la fête avec les belvédérois. A 10km de la cure thermale de Berthemont les bains et du Vesubia Mountain Park. A 20 km de la station de la Colmiane (accrobranche, mini golf, trampoline). Luge d'été. Tyrolienne exceptionnelle.)

Gîte n°2 : 1er étage. Séjour coin-cuisine. 1 chambre (1 lit 2 pers.). 1 chambre (2 lits gigognes 1 pers.). Salle d'eau, wc. Lave-linge (3 kg). Terrasse sud avec vue imprenable sur la vallée. Chauffage électrique compteur individuel. Bois cheminée offert. Forfait ménage/demande. Possibilité de location du linge de maison. Pas de location de week-end. Garage (motos, vélos) fermé. Parking public.

2 épis - 2 chambres - 2 Lits simples - 1 Lit double (1 lits 140cm) - 4 personnes - 50 m² - Animaux interdits - Charges non comprises

Tarifs de 190 € à 280 €/semaine

Forfait ménage fin de séjour (28.00 € pour le séjour) - **Location linge de lit (séjour/lit)** (15.00 € (Séjour/Lit))

Equipements Balcon - Cheminée - Congélateur - Connexion WIFI - Lave linge - Location draps - Location multiple - Micro-ondes - Mobilier jardin - Terrasse - Tv - Chauffage électrique

A proximité Commerce sur place - Equitation : 20 km - Gare : 26 km - Mer : 60 km - Montagne sur place - Piscine : 5 km - Pêche : 1 km - Randonnée pédestre sur place - Rivière/plan d'eau : 1 km - Ski de fond : 8 km - Ski de piste : 25 km - Tennis : 5 km - Transport en commun sur place

Options Connexion WIFI - Forfait ménage fin de séjour (28.00 € pour le séjour) - Location linge de lit (séjour/lit) (15.00 € (Séjour/Lit))

Centrale de réservation : <http://www.gites-de-france-alpes-maritimes.com> - 04.92.15.21.30

Gîte n° 4013 Excellent 4.6/5 - 17 commentaires



Belvédère - Alpes-Maritimes

Nom de l'hébergement : LAMBERT 2

Maison de village comprenant deux gîtes (4013 et 4027) ainsi que l'appartement du propriétaire au rez de chaussée. Ce petit village entre Nice et Saint Martin Vésubie porte bien son nom puisque point de départ des plus belles balades du Parc National du Mercantour par la vallée de la Gordolasque, vallée des Merveilles... Au village vous pourrez visiter le musée du lait où l'on peut voir tous les anciens ustensiles servant autrefois à la fabrication du lait et du fromage. D'ailleurs la tome de Belvédère est réputée. N'hésitez pas à participer à la fête du village pendant la 3ème semaine d'août et au retour des bergers avec leurs troupeaux, vous y serez les bienvenus et ferez la fête avec les belvédérois. A 10km de la cure thermale de Berthemont les bains et du Vesubia Mountain Park. A 20 km de la station de la Colmiane (accrobranche, mini golf, trampoline. Luge d'été. Tyrolienne exceptionnelle.)

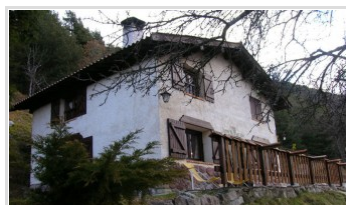
Gîte n°1 : 2e étage. Séjour (1 convertible 2 pers.), coin-cuisine. 1 chambre (2 lits 1 pers.). Petite salle d'eau, wc. Balcon sud avec vue imprenable sur la vallée. Chauffage électrique, compteur individuel. Bois cheminée offert. Forfait ménage/demande. Pas de location de week-end. Possibilité de location du linge de maison. Garage (motos, vélos) fermé. Parking public gratuit.

2 épis - 1 chambre - 2 Lits simples - 2 personnes - 50 m² - Animaux interdits - Charges non comprises

Tarifs	de 175 € à 255 €/semaine Forfait ménage fin de séjour (28.00 € pour le séjour)
Equipements	Balcon - Cheminée - Connexion WIFI - Lave linge - Lave-vaisselle - Location draps - Location multiple - Micro-ondes - Mobilier jardin - Tv - Chauffage électrique
A proximité	Commerce sur place - Equitation : 20 km - Gare : 26 km - Mer : 60 km - Montagne sur place - Piscine : 5 km - Pêche : 1 km - Randonnée pédestre sur place - Rivière/plan d'eau : 1 km - Ski de fond : 8 km - Ski de piste : 25 km - Tennis : 5 km - Transport en commun sur place
Options	Connexion WIFI - Forfait ménage fin de séjour (28.00 € pour le séjour)

Centrale de réservation : <http://www.gites-de-france-alpes-maritimes.com> - 04.92.15.21.30

Gîte n° 4146 Très bien 4.1/5 - 14 commentaires



Belvédère - Alpes-Maritimes - à 10.0 km de la commune

Nom de l'hébergement : LES BLANCONS

Chalet indépendant au cœur d'un écrin de verdure avec vue panoramique sur la vallée de la Vésubie, situé à 10 km de Belvédère au lieu-dit "Les Blancs". Accès par route de montagne étroite et sinueuse (sur 10 km). Nombreuses randonnées (Parc National du Mercantour). A 1 heure de Nice, 25 km de la station de la Colmiane (accrobranche, mini golf, trampoline, tyrolienne géante) et à 15 km du nouveau centre d'activités de montagne indoor "Vesubià Mountain Park" à St Martin Vésubie. Rez-de-terrasse : Séjour avec coin salon (cheminée avec insert, bois non fourni). Cuisine américaine (mini-four). Salle de bains, wc indépendant. 1er étage : 4 chambres (1 lit 2 pers. dans chaque). Chauffage électrique. Toutes charges incluses. Terrain avec mobilier de jardin, barbecue. Location draps sur demande.

2 épis - 4 chambres - 4 Lits doubles (4 lits 140cm) - 6 personnes - 90 m² - Animaux autorisés (gratuit) - Charges comprises

Tarifs	de 525 € à 620 €/semaine Forfait ménage fin de séjour (80.00 € pour le séjour) - Location linge de lit (séjour/lit) (10.00 € (Séjour/Lit)) - Location linge de toilette/maison (séjour/pers.) (5.00 € pour le séjour) - Kit loc. linge lit/toilette/maison (séjour/pers.) (15.00 € pour le séjour)
Equipements	Balcon - Barbecue - Cheminée - Lave linge - Lave-vaisselle - Lit bébé - Location draps - Location linge - Maison individuelle - Maison indépendante - Mobilier jardin - Parking - Terrain non clos - Terrasse - Tv - Chauffage électrique et bois
A proximité	Commerce : 10 km - Equitation : 10 km - Gare : 60 km - Mer : 65 km - Montagne sur place - Piscine : 25 km - Pêche : 10 km - Randonnée pédestre sur place - Rivière/plan d'eau : 10 km - Ski de fond : 20 km - Ski de piste : 35 km - Tennis : 15 km
Options	Lit bébé - Location linge - Forfait ménage fin de séjour (80.00 € pour le séjour) - Location linge de lit (séjour/lit) (10.00 € (Séjour/Lit)) - Location linge de toilette/maison (séjour/pers.) (5.00 € pour le séjour) - Kit loc. linge lit/toilette/maison (séjour/pers.) (15.00 € pour le séjour)

Centrale de réservation : <http://www.gites-de-france-alpes-maritimes.com> - 04.92.15.21.30

Gîte n° 4074 Très bien 4.2/5 - 9 commentaires



Belvédère - Alpes-Maritimes

Nom de l'hébergement : BARLESSA

Cette grande maison indépendante située avant le village saura vous séduire par sa localisation et sa vue panoramique sur la vallée. La location est possible de mai à septembre inclus. Au village ou à moins de 5 kms vous trouverez tous les commerces et services. Ce charmant village entre Nice et Saint Martin Vésubie porte bien son nom puisque point de départ des plus belles balades du Parc National du Mercantour par la vallée de la Gordolasque. N'hésitez pas à participer à la fête du village pendant la 3ème semaine d'août et au retour des bergers avec leurs troupeaux, vous y serez les bienvenus et ferez la fête avec les belvédérois. A 20 km de la station de la Colmiane (accrobranche, mini golf, trampoline, élastique). Luge d'été, tyrolienne exceptionnelle.

Rez-de-jardin. Séjour, coin-cuisine (micro-ondes). 1 chambre (1 lit 2 pers.). Salle de bains, wc indépendant. 1er niveau : 1 chambre (1 lit 2 pers.), 1 chambre (1 lit 2 pers et 1 lit 1 pers.). Salle d'eau, wc. Terrasse carrelée en rez de jardin (60 m²). Parking. Barbecue. Chauffage électrique. Charges en sus (0.15 E/KWH en sus). Forfait ménage/demande. Forfait bois/cheminée (106.71 E/m3).

2 épis - 3 chambres - 1 Lit simple - 3 Lits doubles (3 lits 140cm) - 6 personnes - 152 m² - Animaux autorisés (gratuit) - Charges non comprises

Tarifs	de 323 € à 434 €/semaine Forfait ménage fin de séjour (35.00 € pour le séjour) - Location linge de lit (séjour/lit) (5.00 € (Séjour/Lit)) - Location linge de toilette/maison (séjour/pers.) (10.00 € pour le séjour)
Equipements	Balcon - Barbecue - Cheminée - Garage - Lave linge - Lave-vaisselle - Lit bébé - Location draps - Location linge - Maison individuelle - Maison indépendante - Micro-ondes - Mobilier jardin - Parking - Terrain non clos - Terrasse - Tv - Chauffage électrique
A proximité	Commerce sur place - Equitation : 20 km - Gare : 26 km - Mer : 60 km - Montagne sur place - Piscine : 15 km - Pêche : 1 km - Randonnée pédestre sur place - Rivière/plan d'eau : 1 km - Ski de fond : 8 km - Ski de piste : 25 km - Tennis : 5 km - Transport en commun sur place
Options	Lit bébé - Location linge - Forfait ménage fin de séjour (35.00 € pour le séjour) - Location linge de lit (séjour/lit) (5.00 € (Séjour/Lit)) - Location linge de toilette/maison (séjour/pers.) (10.00 € pour le séjour)

Centrale de réservation : <http://www.gites-de-france-alpes-maritimes.com> - 04.92.15.21.30

Gîte n° 4153

Très bien 4.4/5 - 11 commentaires



Belvédère - Alpes-Maritimes

Nom de l'hébergement : LE TRIPLEX

Gîte de qualité bien situé dans le village avec une belle vue. A 10 km du centre thermal Valvital de Berthemont les Bains et à 15 km du Vesubia Mountain Park de St Martin Vésubie. Ce petit village entre Nice et Saint Martin Vésubie porte bien son nom puisque point de départ des plus belles balades du Parc National du Mercantour par la vallée de la Gordolasque. Au village vous pourrez visiter le musée du lait où l'on peut voir tous les anciens ustensiles servant autrefois à la fabrication du lait et du fromage. D'ailleurs la tome de Belvédère est réputée. N'hésitez pas à participer à la fête du village pendant la 3ème semaine d'août et au retour des bergers avec leurs troupeaux, vous y serez les bienvenus et ferez la fête avec les belvédérois.

Gîte sur 3 niveaux. 1er niveau : Séjour (cheminée, balcon), coin-cuisine équipé. 2ème niveau : Une chambre (1 lit de 2 personnes) ouvrant sur terrasse (mobilier de jardin), salle de bains avec wc. 3ème niveau : 1 chambre mansardée (1 lit de 2 personnes, un lit de 1 personne), wc indépendant. Chauffage électrique. Charges incluses. Bois hiver non fournis. Parking communal.

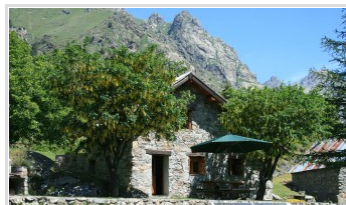
2 épis - 2 chambres - 1 Lit simple - 2 Lits doubles (2 lits 140cm) - 5 personnes - 75 m² - Animaux interdits - Charges comprises

Tarifs	de 290 € à 385 €/semaine
	Forfait ménage fin de séjour (60.00 € pour le séjour) - Location linge de lit (séjour/lit) (10.00 € (Séjour/Lit)) - Location linge de toilette/maison (séjour/pers.) (5.00 € pour le séjour) - Kit loc. linge lit/toilette/maison (séjour/pers.) (15.00 € pour le séjour)
Equipements	Balcon - Cheminée - Lave linge - Lit bébé - Location draps - Location linge - Maison mitoyenne - Mobilier jardin - Terrasse - Tv - Chauffage électrique et bois
A proximité	Commerce sur place - Equitation : 20 km - Gare : 26 km - Mer : 60 km - Montagne sur place - Piscine : 15 km - Pêche : 1 km - Randonnée pédestre sur place - Rivière/plan d'eau : 1 km - Ski de fond : 8 km - Ski de piste : 25 km - Tennis : 5 km - Transport en commun sur place
Options	Lit bébé - Location linge - Forfait ménage fin de séjour (60.00 € pour le séjour) - Location linge de lit (séjour/lit) (10.00 € (Séjour/Lit)) - Location linge de toilette/maison (séjour/pers.) (5.00 € pour le séjour) - Kit loc. linge lit/toilette/maison (séjour/pers.) (15.00 € pour le séjour)

Centrale de réservation : <http://www.gites-de-france-alpes-maritimes.com> - 04.92.15.21.30

Gîte n° 4100

Très bien 4.5/5 - 23 commentaires



Belvédère - Alpes-Maritimes - à 9.0 km de la commune

Nom de l'hébergement : LOU FARNIENTE

Ce beau gîte est labellisé Gîte Panda. Entouré de prairies et de forêts de mélèzes, le gîte est situé à proximité immédiate de la zone centrale du Parc national du Mercantour au coeur de la vallée de la Gordolasque. Idéal pour les passionnés de nature. Gîte très bien placé et réservé fréquemment, pensez-y !

Chalet d'alpage indépendant, sur 2 niveaux. Rez de jardin : Séjour. Coin cuisine. Salle d'eau. WC indép. Niveau 1 (1 lit 2 pers., 1 lit 1 pers.). Lave-linge portatif. Grand terrain non clos (4000 m²). Barbecue. Torrent à 100 m. Parking. Chauffage électrique. Charges et bois (cheminée) compris. Ménage sur demande. Téléphone (carte France Télécom) dans le gîte.

2 épis - 1 chambre - 1 Lit simple - 1 Lit double (1 lits 140cm) - 3 personnes - 50 m² - Animaux autorisés (gratuit) - Charges comprises

Tarifs	de 347 € à 418 €/semaine
	Forfait ménage fin de séjour (15.00 € pour le séjour)
Equipements	Balcon - Barbecue - Cheminée - Lave linge - Lit bébé - Maison individuelle - Maison indépendante - Micro-ondes - Mobilier jardin - Parking - Terrain non clos - Terrasse - Chauffage électrique
A proximité	Commerce : 11 km - Equitation : 14 km - Gare : 40 km - Mer : 70 km - Montagne sur place - Piscine : 20 km - Pêche : 100 m - Randonnée pédestre sur place - Rivière/plan d'eau sur place - Ski de fond : 20 km - Ski de piste : 30 km - Tennis : 17 km - Transport en commun : 11 km
Options	Lit bébé - Forfait ménage fin de séjour (15.00 € pour le séjour)

Centrale de réservation : <http://www.gites-de-france-alpes-maritimes.com> - 04.92.15.21.30

Gîte n° 4183



Belvédère - Alpes-Maritimes

Nom de l'hébergement : LE FOURNIL

Belles balades du Parc National du Mercantour par la vallée de la Gordolasque. A 20 km de la station de la Colmiane (accrobranche, mini golf, trampoline, tyrolienne géante). Au village vous pourrez visiter le musée du lait où l'on peut voir tous les anciens ustensiles servant autrefois à la fabrication du lait et du fromage. D'ailleurs la tome de Belvédère est réputée. N'hésitez pas à participer à la fête du village pendant la 3ème semaine d'août et au retour des bergers avec leurs troupeaux, vous y serez les bienvenus et ferez la fête avec les belvédérois. Vous pourrez aussi vous rendre à Berthemont les Bains où Gîtes de France Côte d'Azur est partenaire avec la station thermale Valvital.

1er étage d'une maison au coeur du village. Hall d'entrée. Séjour, espace salon (TV-DVD). Petite cuisine ouverte entièrement équipée. 1 chambre comprenant 1 lit 2 personnes. Salle d'eau. WC indépendant. Draps et linge fournis. Cave à disposition. Parking communal.

2 épis - 1 chambre - 2 personnes - 45 m² - Animaux interdits - Charges non comprises

Tarifs	de 295 € à 420 €/semaine
Equipements	- Congélateur - Connexion WIFI - Draps fournis - Gîte en village - Lave linge - Lave-vaisselle - Linge fourni - Lit bébé - Location multiple - Maison mitoyenne - Micro-ondes - Tv - Chauffage électrique
A proximité	Commerce : 1 km - Equitation : 3 km - Gare : 26 km - Mer : 60 km - Montagne sur place - Piscine : 15 km - Pêche : 1 km - Randonnée pédestre sur place - Rivière/plan d'eau : 1 km - Ski de fond : 8 km - Ski de piste : 25 km - Tennis : 5 km
Options	Connexion WIFI - Draps fournis - Linge fourni - Lit bébé

Centrale de réservation : <http://www.gites-de-france-alpes-maritimes.com> - 04.92.15.21.30

Gîte n° 4127

Très bien 4.5/5 - 24 commentaires



Belvédère - Alpes-Maritimes - à 0.5 km de la commune

Nom de l'hébergement : LE BELVEDERE

Ce gîte indépendant situé à l'entrée du village saura vous séduire par son confort et aménagement ainsi que le beau panorama sur la vallée. Le sentier GR 52A est situé à 5 mètres du gîte et vous permettra de randonner directement en sortant du gîte vers les plus belles balades du Parc National du Mercantour par la vallée de la Gordolasque. A 20 km de la station de la Colmiane (accrobranche, mini golf, trampoline, tyrolienne géante). Au village vous pourrez visiter le musée du lait où l'on peut voir tous les anciens ustensiles servant autrefois à la fabrication du lait et du fromage. D'ailleurs la tome de Belvédère est réputée. N'hésitez pas à participer à la fête du village pendant la 3ème semaine d'août et au retour des bergers avec leurs troupeaux, vous y serez les bienvenus et ferez la fête avec les belvédérois. Vous pourrez aussi vous rendre à Berthemont les Bains où Gîtes de France Côte d'Azur est partenaire avec la station thermale Valvital.

Rez-de-chaussée. Entrée sur séjour (TV, insert), coin-cuisine (micro-ondes). Salle d'eau, wc indépendant. 1er niveau : 1 chambre (1 lit 2 pers. et 1 lit 1 pers.). Terrasse abritée et carrelée (20 m²). Jardin sur planche inférieure. Parking sécurisé dans la propriété. Chauffage électrique. Energie en sus.

2 épis - 1 chambre - 1 Lit simple - 1 Lit double (1 lits 140cm) - 3 personnes - 42 m² - Animaux interdits - Charges non comprises

Tarifs de 315 € à 495 €/semaine

Equipements Balcon - Barbecue - Cheminée - Jardin - Lave linge - Lave-vaisselle - Lit bébé - Location draps - Location linge - Maison individuelle - Maison indépendante - Micro-ondes - Mobilier jardin - Parking - Terrain clos - Terrasse - Tv - Chauffage électrique

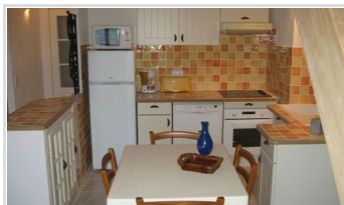
A proximité Commerce : 1 km - Equitation : 3 km - Gare : 26 km - Mer : 60 km - Montagne sur place - Piscine : 15 km - Pêche : 1 km - Randonnée pédestre sur place - Rivière/plan d'eau : 1 km - Ski de fond : 8 km - Ski de piste : 25 km - Tennis : 5 km - Transport en commun : 1 km

Options Lit bébé - Location linge

Centrale de réservation : <http://www.gites-de-france-alpes-maritimes.com> - 04.92.15.21.30

Gîte n° 4148

Excellent 4.6/5 - 20 commentaires



Belvédère - Alpes-Maritimes

Nom de l'hébergement : SAMINT

Belle rénovation de ce gîte situé au cœur du Belvédère dans une maison de village. A proximité du Parc du Mercantour, à 10 km de la station thermale de Berthemont-les-Bains avec qui Gîtes de France Côte d'Azur est partenaire. A 1 heure de Nice et 20 km de la station de la Colmiane (accrobranche, mini golf, trampoline, tyrolienne géante). Au village vous pourrez visiter le musée du lait où l'on peut voir tous les anciens ustensiles servant autrefois à la fabrication du lait et du fromage. D'ailleurs la tome de Belvédère est réputée. N'hésitez pas à participer à la fête du village pendant la 3ème semaine d'août et au retour des bergers avec leurs troupeaux, vous y serez les bienvenus et ferez la fête avec les belvédérois.

Gîte au 2ème étage. Séjour, cuisine américaine. Mezzanine "basse" ouverte sur séjour comprenant 1 lit 2 personnes. 1 chambre (1 lit 2 pers.). Salle d'eau avec wc. Chauffage électrique. Charges incluses. Parking privé à proximité. Local de rangement (skis, matériel de rando...). Vue panoramique sur la vallée de la Vésubie et sur le village de Belvédère. Ce gîte d'une capacité de 4 personnes (maximum) conviendra plus particulièrement à une famille de 2 adultes et 2 enfants.

2 épis - 1 chambre - 2 Lits doubles (2 lits 140cm) - 4 personnes - 40 m² - Animaux interdits - Charges comprises

Tarifs de 240 € à 275 €/semaine

Equipements Balcon - Congélateur - Gîte en village - Lave linge - Lave-vaisselle - Location draps - Location linge - Location multiple - Micro-ondes - Parking - Tv - Chauffage électrique

A proximité Commerce sur place - Equitation : 20 km - Gare : 26 km - Mer : 60 km - Montagne sur place - Piscine : 15 km - Pêche : 1 km - Randonnée pédestre sur place - Rivière/plan d'eau : 20 km - Ski de fond : 8 km - Ski de piste : 25 km - Tennis : 5 km - Transport en commun sur place

Options Location linge

Centrale de réservation : <http://www.gites-de-france-alpes-maritimes.com> - 04.92.15.21.30